

ELEVACION DE SENO TRANSCRESTAL Y TRANSIMPLANTARIA CON GEL DE B-TCP POSTER CLINICO

Restrepo Hernandez M. Bowen Antolin A

INTRODUCCIÓN

La técnica de elevación trasncrestal del seno maxilar esta ampliamente documentado como eficaz para el tratamiento de las atrofiyas de los maxilares. Recientemente se ha comercializado el sistema DIVA, para la realizar la elevación e inserción del material de injerto a base de pasta de B-TCP por el interior del propio implante de manera trasncrestal

OBJETIVO

Realizar injerto sinusal mínimamente invasivo con inserción del injerto a través del propio implante.

Utilizar gel de B-TCP como material único de injerto.



PRESENTACIÓN DEL CASO

Varón de 40 años sin antecedentes de interés que requiere inserción del implante en área del 26 y en relación con altura disminuida (6mm) al piso del seno maxilar

Se realiza técnica atraumática para la elevación de seno con osteotomos y colocación del implante DIVA, cuya función es hacer el relleno a través del mismo implante inyectando el material regenerador, gel B-TCP con funciones de osteoconducción y osteoinducción.



Fig 1 Incisión



Fig 2 preparación de inserción del implante



Fig 3 y4 Utilización de osteotomos



RESULTADOS

La estabilidad primaria del implante fue a 35n/cm. El gel B-TCP se distribuyo equitativamente por la porción apical del implante. El postoperatorio fue muy favorable por ser mínimamente invasivo

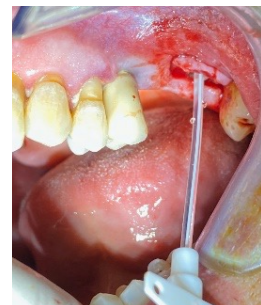


Fig 5 aplicación de suero

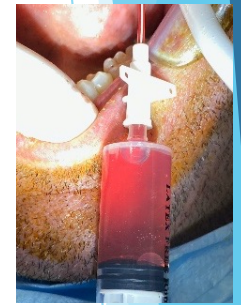


Fig 6 succión de suero



Fig 7 colocación de material de relleno

CONCLUSIONES

La técnica trasncrestal reduce tiempo de trabajo, numero de citas y reduce al mínimo las complicaciones y sintomatología del paciente

El sistema DIVA es valido para elevaciones trasncrestales mínimamente invasiva.

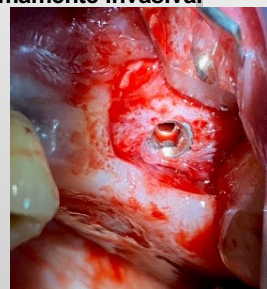


Fig 8 implante en posición

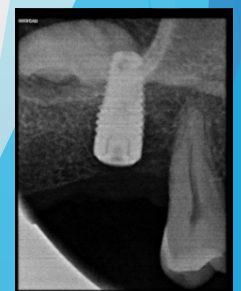


Fig 9 radiografía final

BIBLIOGRAFIA

