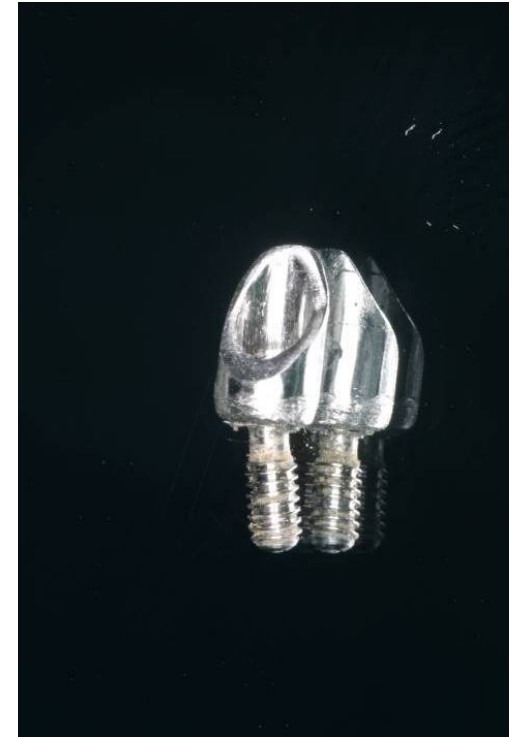


Adaptacion de la longitud del pilar en un sistema de implantes macizo de una fase



Clínica Bowen. Madrid

Consideraciones en el tratamiento con implantes del sector anterosuperior

- Importante componente estético
- Problemas derivados de la atrofia ósea
- Resultados inmediatos
- Técnica de carga inmediata
- Sin margen de error
- Múltiples opciones terapéuticas

Consideraciones óseas.

Reabsorción ósea maxilar



- La reabsorción ósea en el maxilar se realiza de manera centripeta y vertical, reabsorbiéndose los rebordes residuales y dirigiéndose hacia el paladar, por lo que la dirección de inserción de los implantes se realiza en sentido vestibulo-craneal

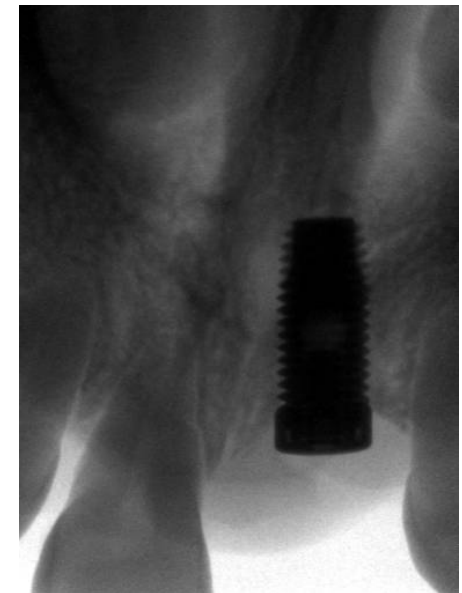
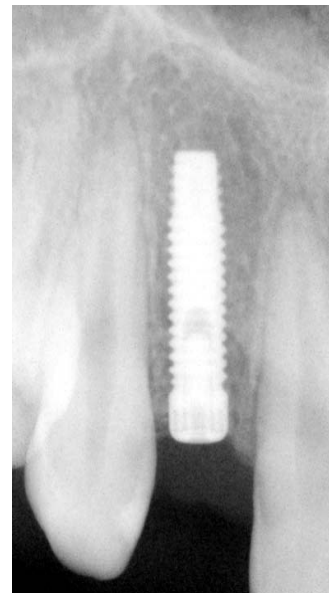
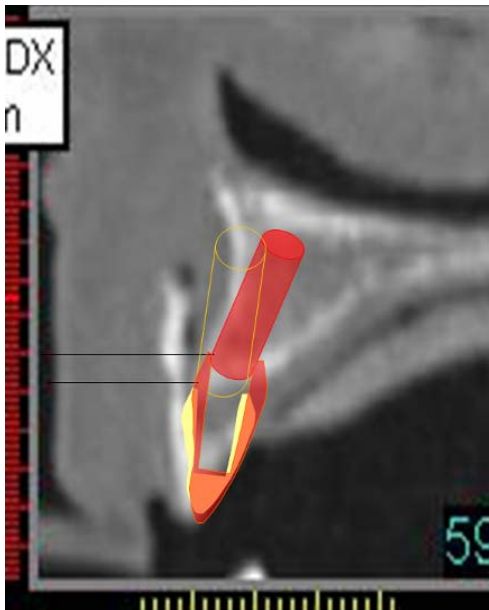
Consideraciones gingivales

- Nivel de emergencia
- Perfil de emergencia
- Papila interdental



Consideraciones dentarias:

- Posición adecuada respecto al eje sagital
- Posición adecuada respecto al eje vertical
- Posición adecuada respecto al eje horizontal



Selección del implante

Técnica quirúrgica simple,
atraumática y sencilla

Integración en tejidos
blandos



Selección del implante

	Diámetro mesio-distal en mm (altura del contorno)	Diámetro mesio-distal en la zona cervical (mm)	Longitud de la corona
Maxilar Superior			
Incisivo Central	8.5	7.0	10.5
Incisivo Lateral	6.5	5.0	9.0
Canino	7.5	5.5	10.0
Primer Premolar	7.0	5.0	8.5
Segundo Premolar	7.0	5.0	8.5
Primer Molar	10.0	8.0	7.5
Segundo Molar	9.0	7.0	7.0



Incisivo central

Limitaciones	ideal	precaución	desfavorable
Distancia m-d	>8 mm	7 mm	<6 mm
Anchura de cresta ósea	7 mm	6 mm	<6 mm
Espacio oclusal	7 mm	6 mm	<6 mm

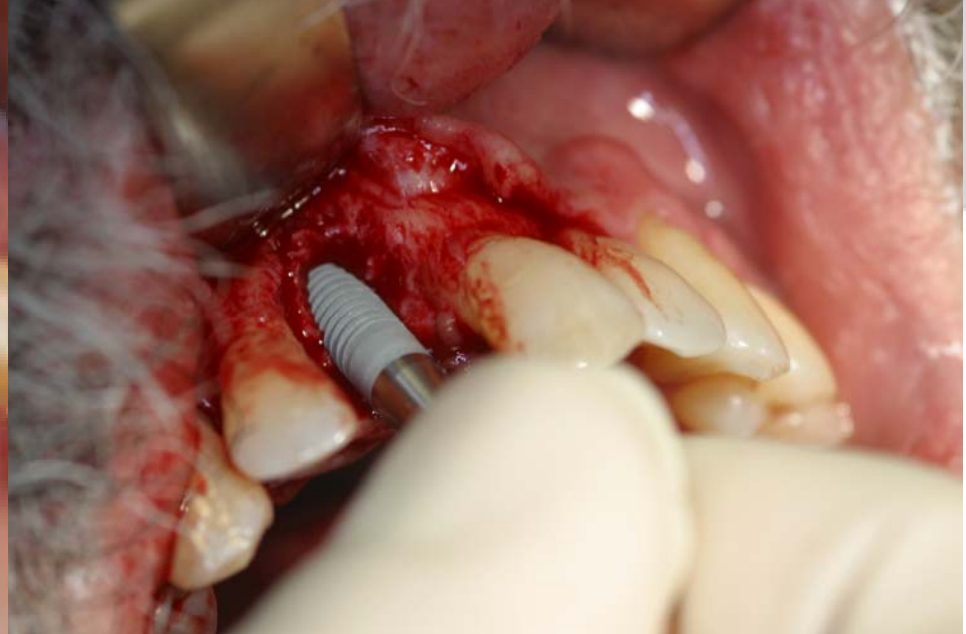
Renouard y Rangert 1999







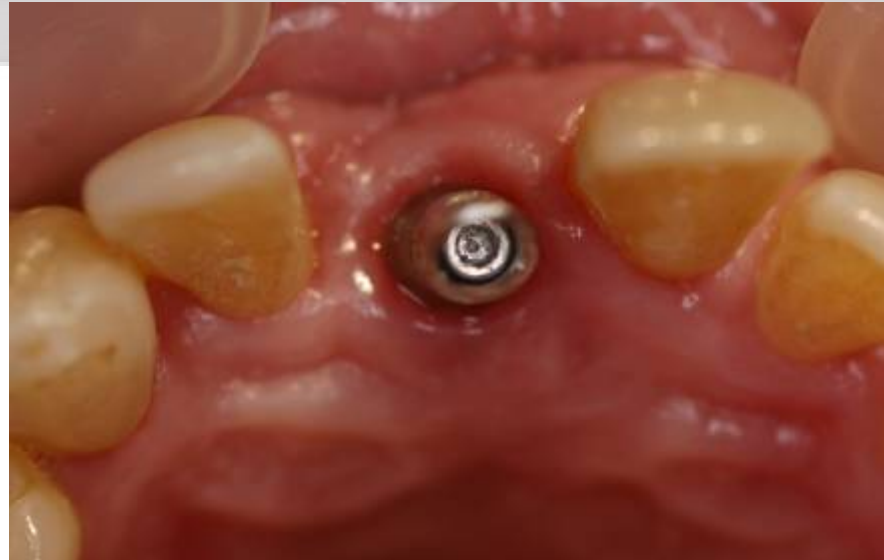


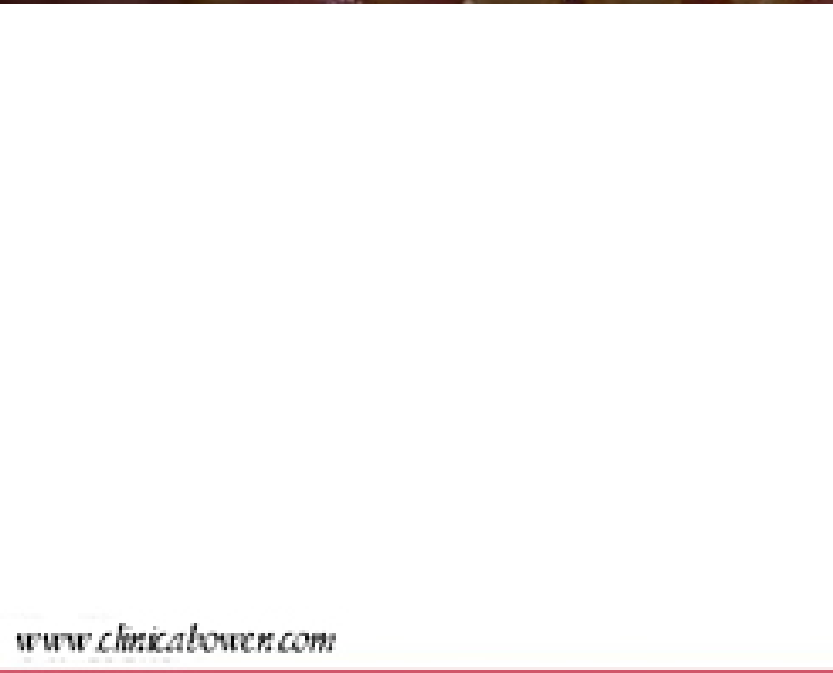












Conclusiones

- Los sistemas de implantes monofásicos deben de tener alternativas prostodóncicas flexibles
- La proporción corono-radicular juega un papel determinante en éxito y estética implantarias
- Los espacios interoclusales aumentados son factores de riesgo importantes para el éxito del tratamiento
- La colaboración y comunicación con laboratorio es fundamental para el buen resultado del tratamiento implantológico

Adaptacion de la longitud del pilar en un sistema de implantes macizo de una fase

Pascua M.T; Bowen A; Nasimi A.
Clínica Bowen. Madrid

